

基本操作実技試験問題

〈基本操作実力テスト〉

(問題)

参考図を参照しながら完成図と同じ図面を入力し、入力したデータをメディアに保存して提出せよ。

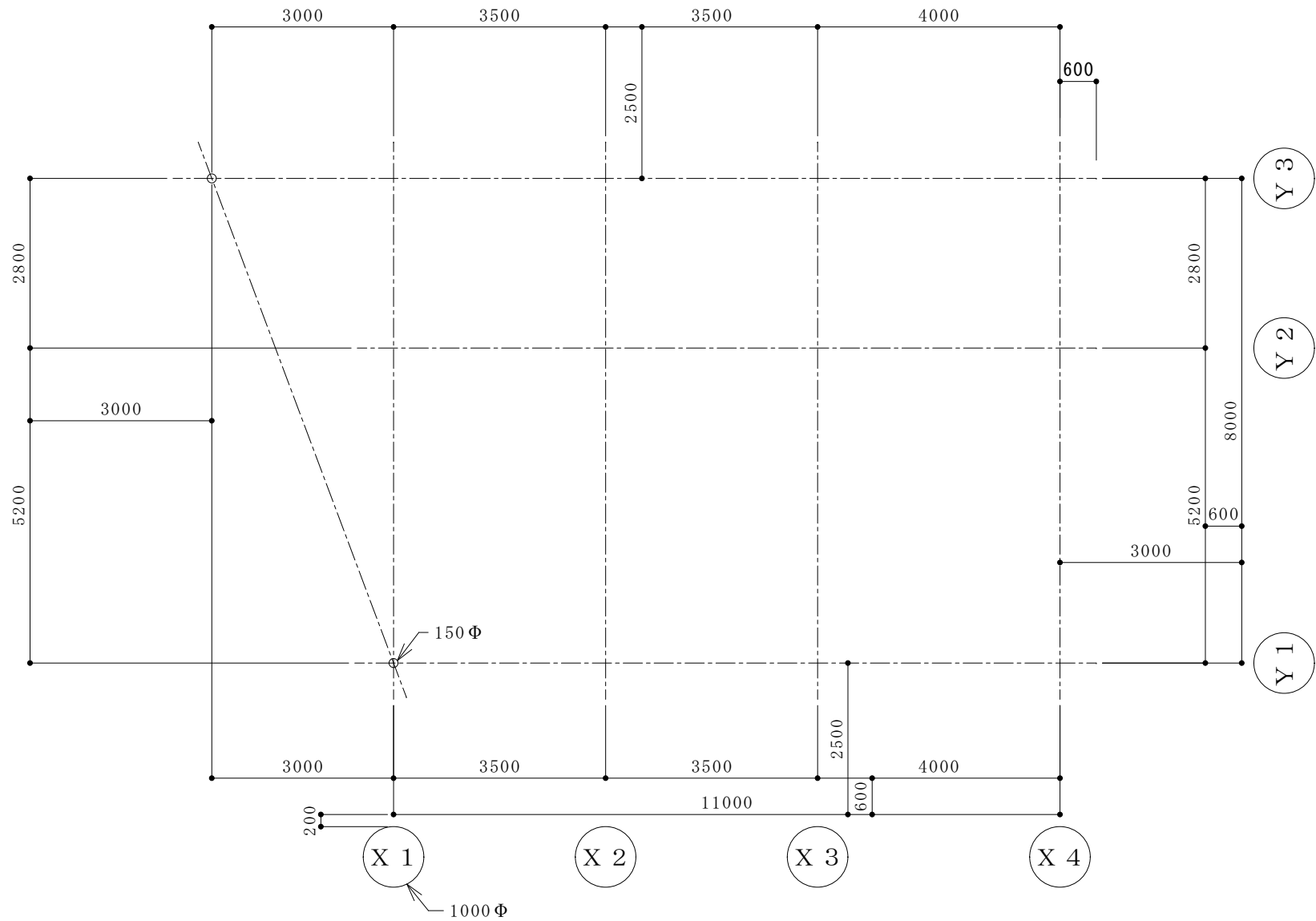
補足説明

1. 用紙サイズは A4 判とする。
2. 縮尺は完成図および参考図の右下に記してある。
3. 参考図に記したサイズで図面枠の線を入力すること。
4. 参考図で「R」は半径、「φ」は直径、「t」は壁厚を意味する。
5. 線の太さは特に指定しないが、太線・中線・細線の 3 種類を使用するのが望ましい。(全体イメージの評価対象)
6. 文字の大きさと形（フォント）は特に指定しないが、極端に大きな文字や読みにくい小さな文字は避けること。(全体イメージの評価対象)
7. 通り芯線は一点鎖線で描くこと。
8. サイズ（寸法）を指定している部分は、指定通りに入力すること。
9. 参考図では、柱・壁厚など容易に同じと分かる部分のサイズを記入していない。このような部分をサイズの記入がないからといっていい加減に入力すると減点対象になる。
10. レイヤーの使い分けは評価の対象とする。(全体イメージの評価対象)
11. 完成図に無いことは入力しないこと。(全体イメージの評価対象)
12. 寸法線の先端形状は矢印・丸留め・斜線など自由である。また寸法補助線と寸法線どうしの処理も特にしていしない（たとえば、飛び出してもよい）。

13. 傾いた寸法の文字の向きは参考図と違ってよい。
14. 傾いた通り芯記号の文字の向きは参考図と違ってよい。
15. 学籍番号と氏名を図面右下の「学籍番号・氏名」と記した部分に記入すること。なお「学籍番号・氏名」という文字は記入しない。
16. 保存ファイル名は、学籍番号にアルファベット記号を加えたものとする。(例：200845001A-01 氏名) ファイル名は間違いないよう注意する。(全体イメージの評価対象)
17. 指定するメディアに 3 問 (A-01・B-01・C-01) の解答図面データを保存し、提出すること。

参考図

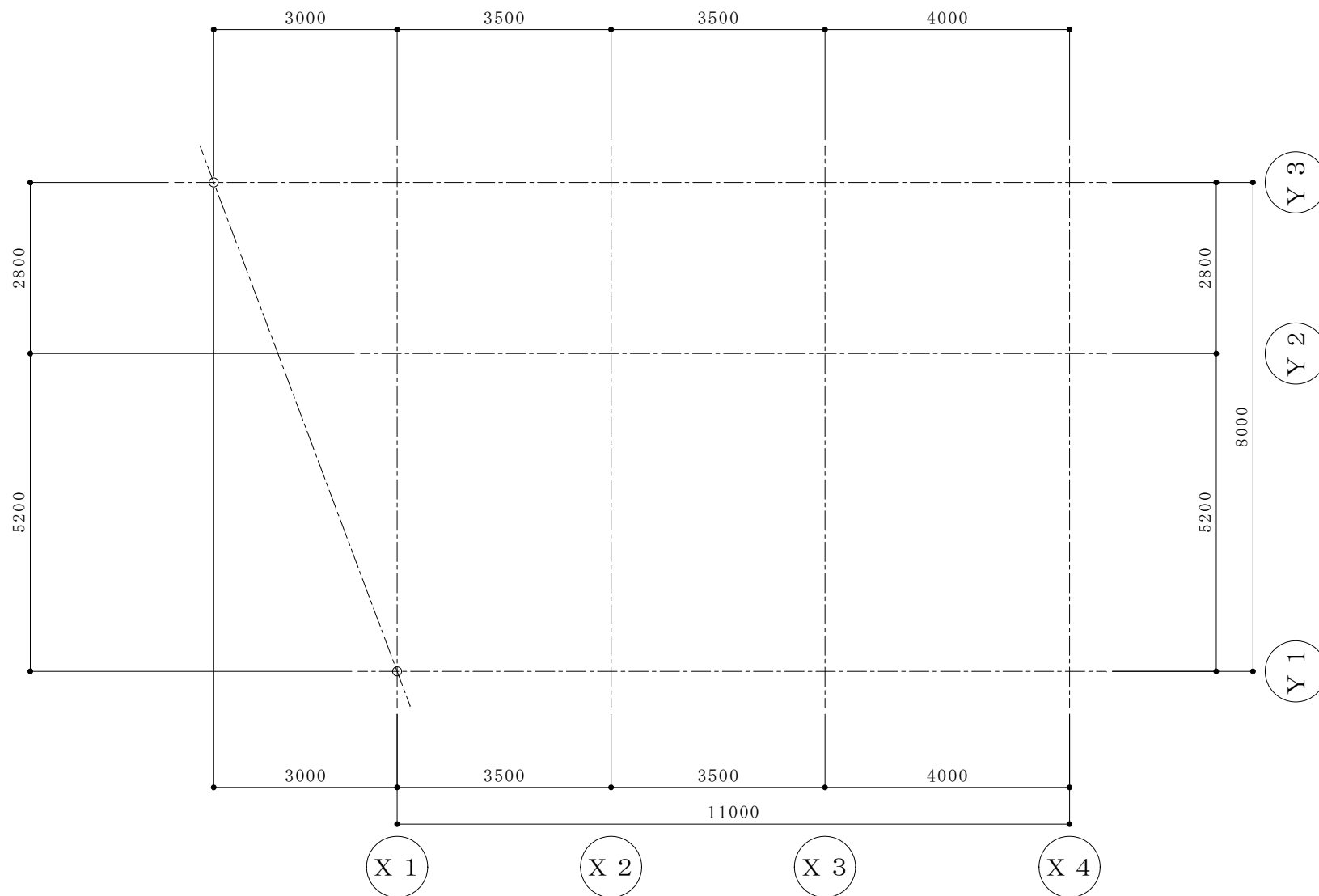
26000×18500



1700	850	通り芯・寸法・通り芯記号(A-01)	S=1/100
850	7500	学籍番号・氏名	2700

完成図

このタイトルは記入

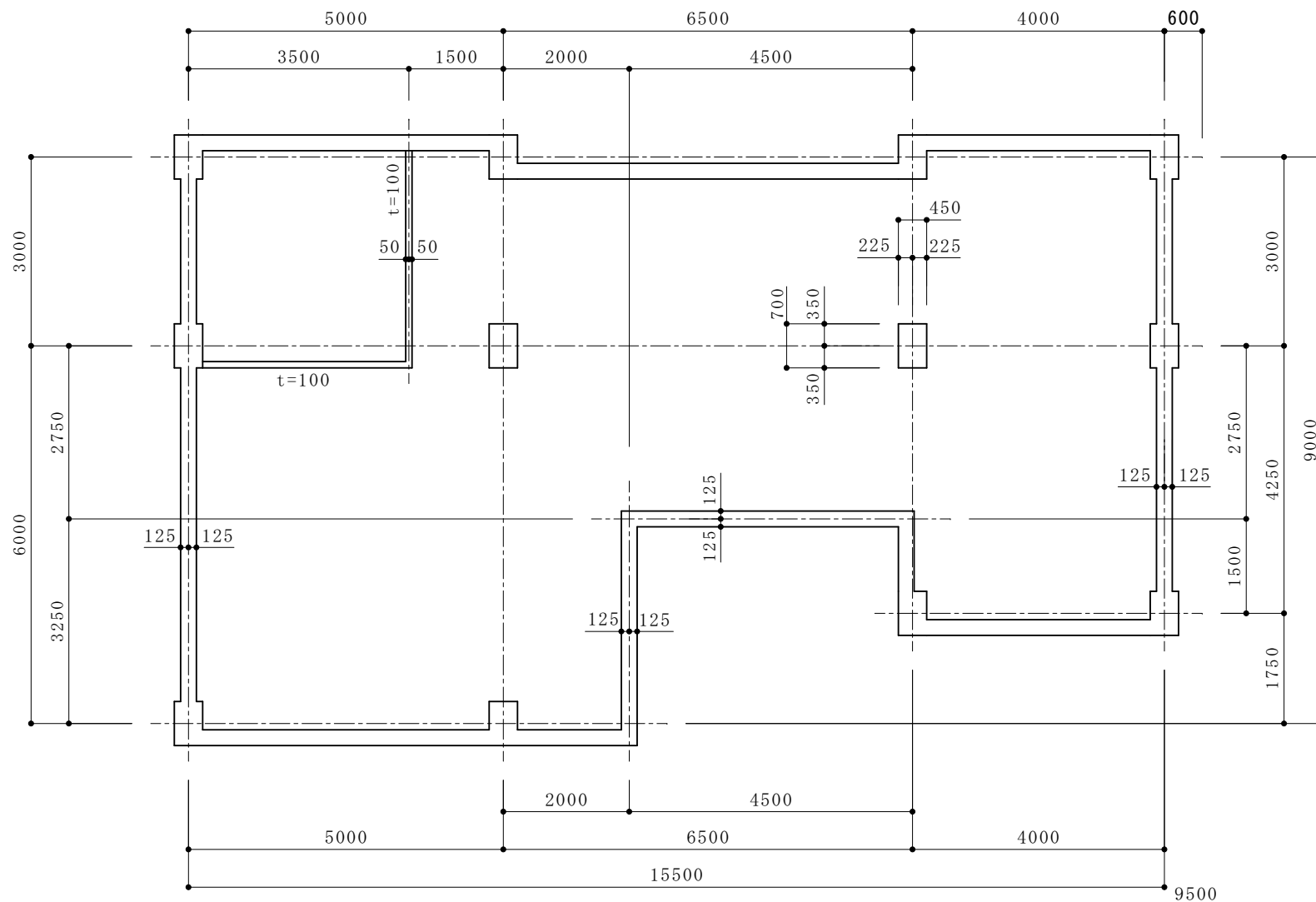


通り芯・寸法・通り芯記号(A-01)

S=1/100

学籍番号・氏名

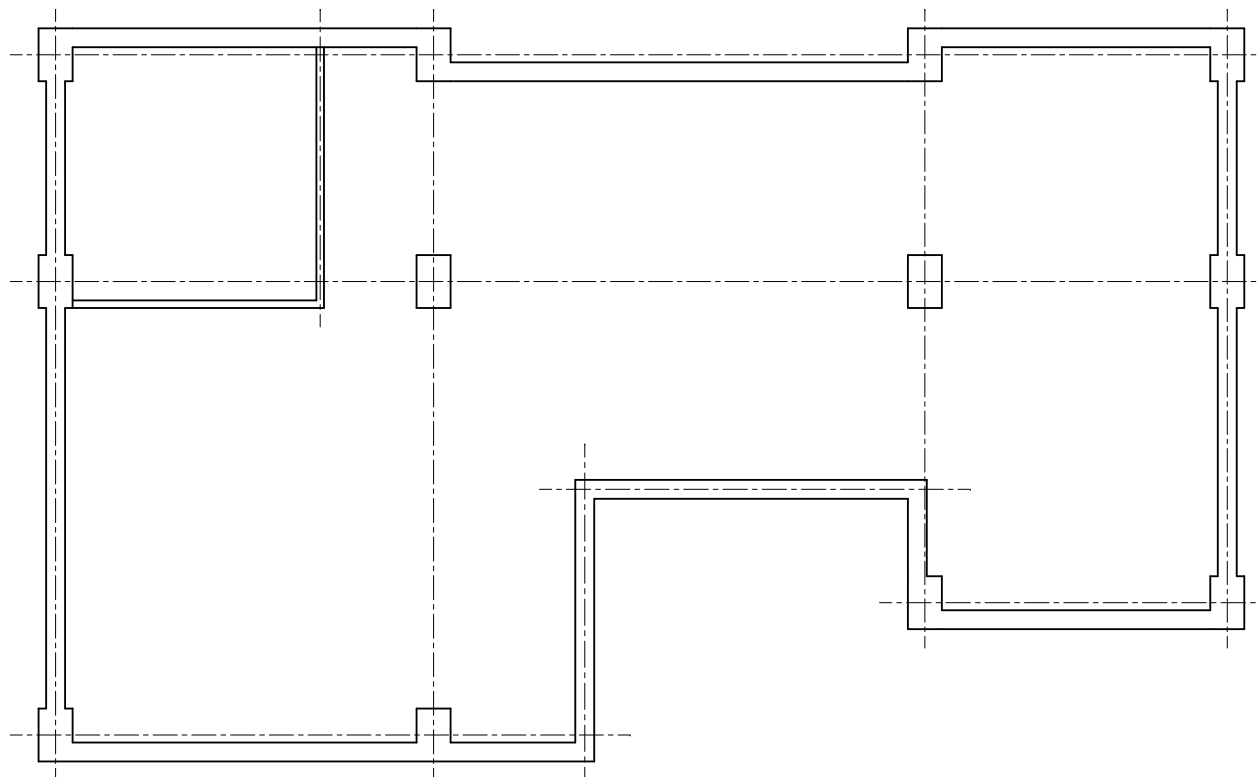
26000 × 18500



<div>1700</div> <div>850</div> <div>850</div>	柱・壁・間仕切り壁 (B-01)	S=1/100
	学籍番号・氏名	

完成図

このタイトルは記入不要



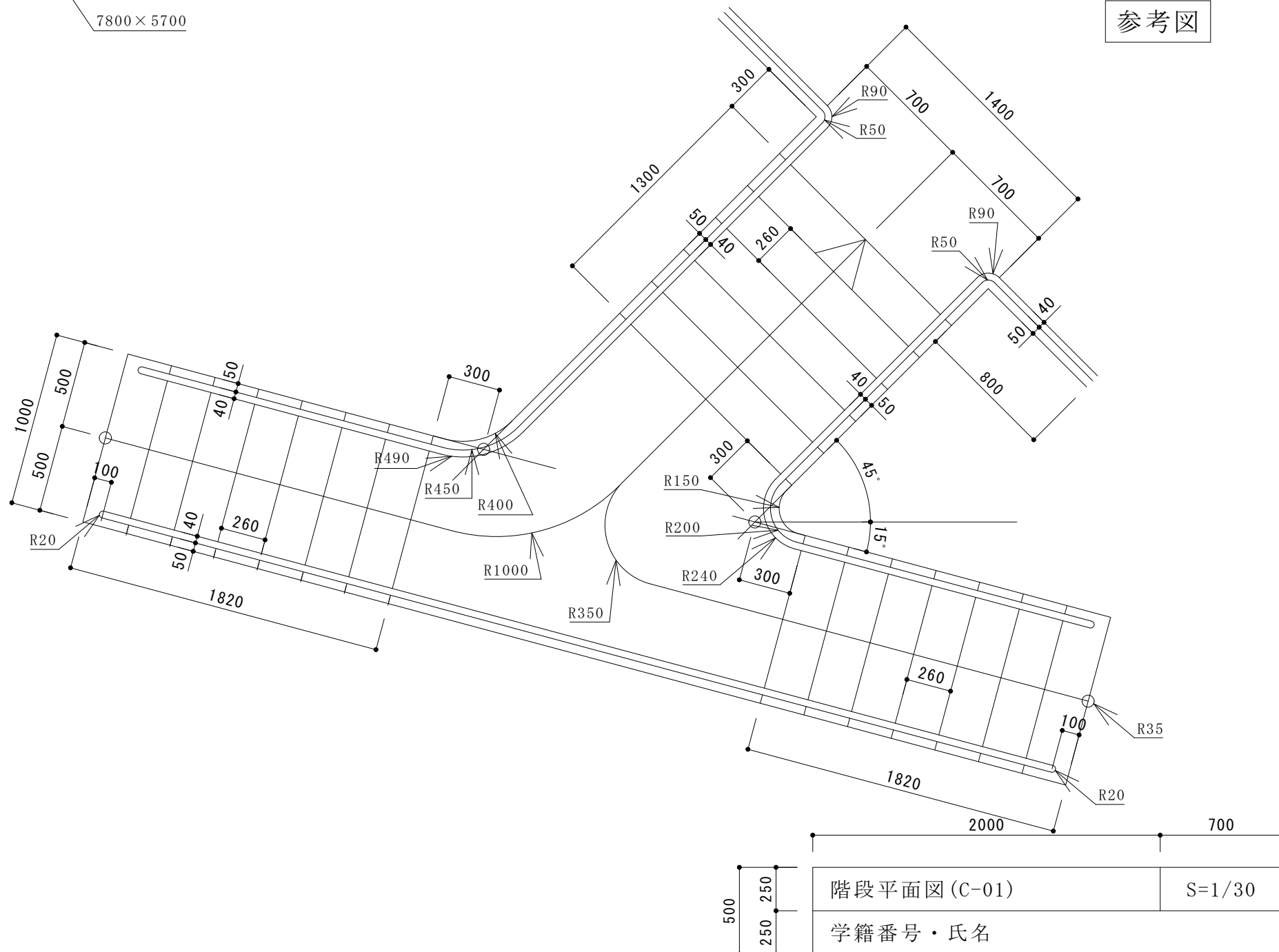
柱・壁・間仕切り壁 (B-01)

S=1/100

学籍番号・氏名

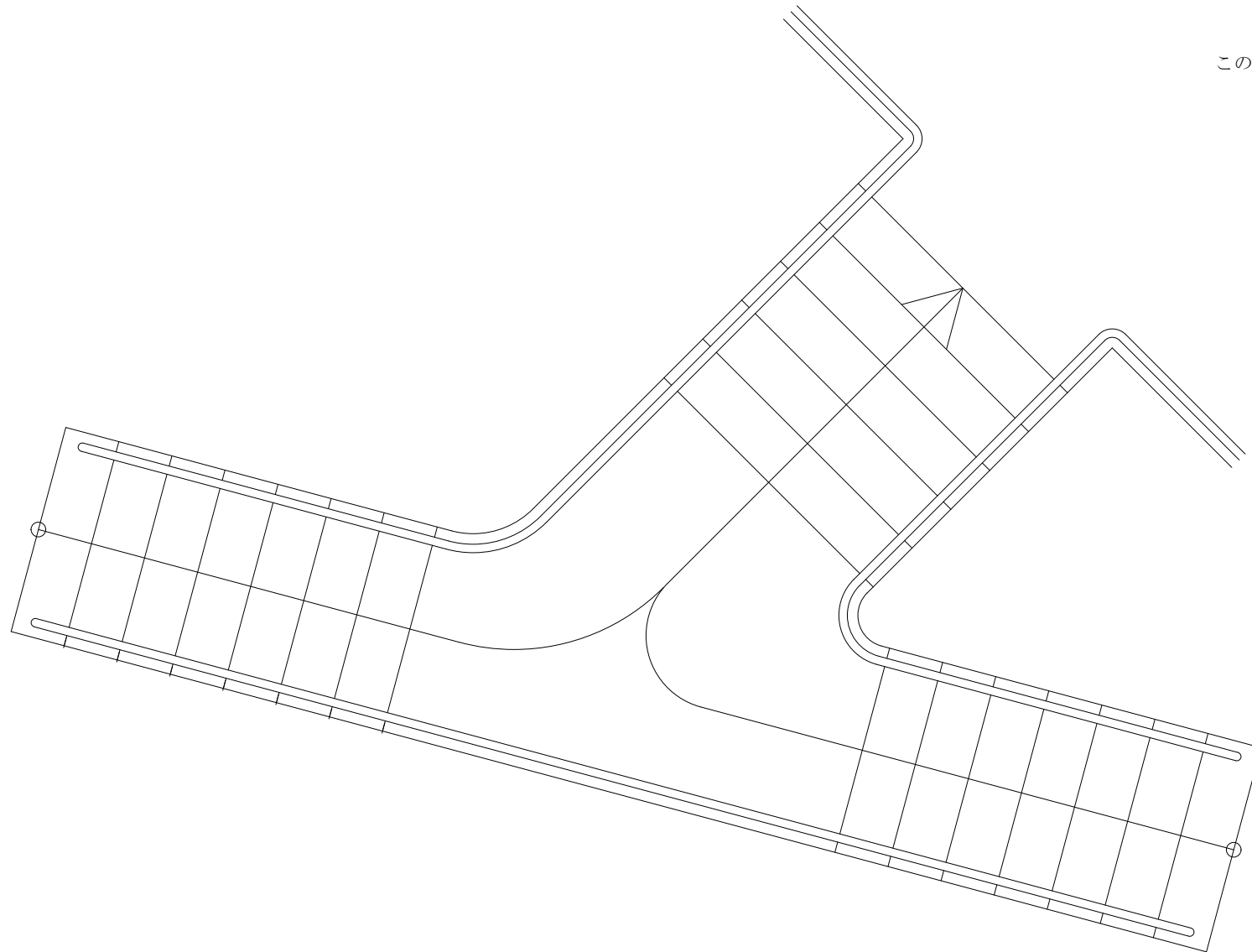
7800×5700

参考図



完成図

このタイトルは記入不要



階段平面図 (C-01)

S=1/30

学籍番号・氏名